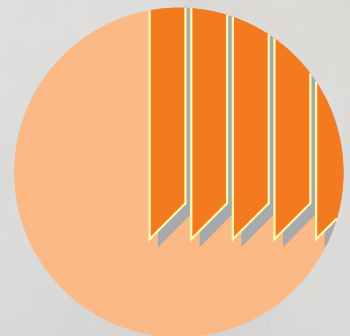


Star Wave

sundrape®



Preisgruppe / Price Group 5

Technische Daten / Technical Datasheet

Qualität Quality	Ocean (84xx)		Reibechtheit Fastness to Rubbing	trocken(dry): > 4 feucht(wet): > 4	(EN ISO 105-X12)
Verwendbar für Usable For	Lamelle Vertical		Lichtechtheit Light Fastness	min. 4-5	(EN ISO 105-B02)
Basismaterial Base Material	100 % Polyester		Feuchtigkeitsbeständigkeit ja Moisture Resistance	yes	
Gewicht ca. Weight approx.	80 g/m ±10g		Rollenlänge ca. Roll length approx.	~ 100 m ~ 100 m	
Breite Width	41 cm ± 1.5cm		Verarbeitungshinweis Manufacturing Guidance	heiß schneidbar hot knife cut	
Warendicke ca. Thickness approx.	Solid: 0,60 mm Sheer: 0,41 mm	(EN ISO 5084)	Reinigungsanleitung Cleaning Instructions	kalte Handäsche cold handwash	

Optische & Thermische Werte / Optical & Thermal Values

Farbe colours	Qualität quality	Textil Fabric										Textil + Verglasung Fabric + Glazing													
		Sichtbares Licht Visible Light EN 410			Klassifizierung Classification EN 14501				N.E.S.W.	Solare wärme Solar Heat EN 410				Referenzverglasungen Reference Glazings EN ISO 52022-1 / EN 14501											
		TV	RV	AV	Blendschutz Glare Control	Sichtbarkeit nach außen Outdoor Visibility	Sichtschutz bei Nacht Night Privacy	Tageslichtnutzung Daylight Utilisation	Arbeitsplätze Ausrichtung** Workstation Orientation**	Ts	Rs	As	TUV	Verglasung Glazing B*			Verglasung Glazing C*			Verglasung Glazing D*			Verglasung Glazing E*		
White	8401 Solid	24%	67%	9%	0	0	2	3		26%	67%	7%	15%	0,37	0,49	1	0,36	0,61	1	0,26	0,81	2	0,35	0,64	1
	8401 Sheer	60%	34%	6%	0	2	0	4		60%	34%	6%	49%	0,56	0,74	0	0,47	0,80	1	0,29	0,91	2	0,45	0,82	1
	8401 Overall	39%	53%	8%	0	2	0	3		40%	53%	7%	30%	0,45	0,59	1	0,41	0,69	1	0,27	0,84	2	0,39	0,71	1
Winter White	8402 Solid	26%	72%	2%	0	0	2	3		27%	68%	5%	8%	0,37	0,49	1	0,36	0,61	1	0,25	0,78	2	0,35	0,64	1
	8402 Sheer	61%	32%	7%	0	2	0	4		61%	31%	8%	48%	0,58	0,76	0	0,48	0,81	1	0,29	0,91	2	0,46	0,84	1
	8402 Overall	41%	55%	4%	0	2	0	3		41%	52%	7%	26%	0,46	0,61	1	0,41	0,69	1	0,27	0,84	2	0,40	0,73	1
Beige	8403 Solid	16%	51%	33%	1	1	2	2	☼	22%	58%	20%	7%	0,41	0,54	1	0,39	0,66	1	0,26	0,81	2	0,37	0,67	1
	8403 Sheer	55%	27%	18%	0	2	0	4		57%	29%	14%	44%	0,58	0,76	0	0,49	0,83	1	0,29	0,91	2	0,46	0,84	1
	8403 Overall	33%	41%	26%	0	2	0	3		37%	46%	17%	24%	0,48	0,63	1	0,43	0,73	1	0,27	0,84	2	0,41	0,75	1
Warm Beige	8404 Solid	11%	41%	48%	1	1	2	1	☼	20%	55%	25%	6%	0,42	0,55	1	0,39	0,66	1	0,26	0,81	2	0,38	0,69	1
	8404 Sheer	49%	24%	27%	0	2	0	3		53%	28%	19%	41%	0,58	0,76	0	0,49	0,83	1	0,29	0,91	2	0,47	0,85	1
	8404 Overall	27%	34%	39%	0	3	0	3		34%	44%	22%	22%	0,49	0,64	1	0,43	0,73	1	0,28	0,88	2	0,42	0,76	1
Light Brown	8405 Solid	6%	24%	70%	2	1	2	1	☼	18%	46%	36%	4%	0,46	0,61	1	0,42	0,71	1	0,27	0,84	2	0,41	0,75	1
	8405 Sheer	47%	15%	38%	0	3	0	3		54%	24%	22%	42%	0,60	0,79	0	0,50	0,85	0	0,30	0,94	2	0,48	0,87	1
	8405 Overall	24%	21%	55%	0	3	0	2		33%	37%	30%	21%	0,52	0,68	0	0,46	0,78	1	0,28	0,88	2	0,44	0,80	1
Taupe	8406 Solid	5%	13%	82%	3	2	2	1	☼	18%	40%	42%	5%	0,49	0,64	1	0,44	0,75	1	0,28	0,88	2	0,42	0,76	1
	8406 Sheer	44%	9%	47%	0	3	0	3		53%	21%	26%	42%	0,62	0,82	0	0,51	0,86	0	0,30	0,94	2	0,49	0,89	1
	8406 Overall	22%	12%	66%	0	3	0	2		33%	32%	35%	22%	0,54	0,71	0	0,47	0,80	1	0,29	0,91	2	0,45	0,82	1
Brown	8407 Solid	5%	16%	79%	3	2	2	1	☼	16%	42%	42%	4%	0,48	0,63	1	0,43	0,73	1	0,27	0,84	2	0,42	0,76	1
	8407 Sheer	42%	11%	47%	0	3	0	3		51%	22%	27%	39%	0,61	0,80	0	0,51	0,86	0	0,30	0,94	2	0,48	0,87	1
	8407 Overall	21%	14%	65%	0	3	0	2		31%	34%	35%	20%	0,53	0,70	0	0,46	0,78	1	0,28	0,88	2	0,44	0,80	1

Preisgruppe / Price Group **5**

Optische & Thermische Werte / Optical & Thermal Values

		Textil Fabric											Textil + Verglasung Fabric + Glazing												
		Sichtbares Licht Visible Light EN 410			Klassifizierung Classification EN 14501				N.E.S.W.	Solare wärme Solar Heat EN 410				Referenzverglasungen Reference Glazings EN ISO 52022-1 / EN 14501											
		TV	RV	AV	Blendschutz Glare Control	Sichtbarkeit nach außen Outdoor Visibility	Sichtschutz bei Nacht Night Privacy	Tageslichtnutzung Daylight Utilisation	Arbeitsplätze Ausrichtung** Workstation Orientation**	Ts	Rs	As	Tuv	Verglasung Glazing B*			Verglasung Glazing C*			Verglasung Glazing D*			Verglasung Glazing E*		
Farbe colours	Qualität quality													Glott	Fc	Class	Glott	Fc	Class	Glott	Fc	Class	Glott	Fc	Class
Chocolate	8408 Solid	2%	5%	93%	3	2	2	0		14%	37%	49%	2%	0,50	0,66	0	0,45	0,76	1	0,28	0,88	2	0,43	0,78	1
	8408 Sheer	36%	4%	60%	0	3	0	3		48%	19%	33%	37%	0,62	0,82	0	0,52	0,88	0	0,30	0,94	2	0,49	0,89	1
	8408 Overall	16%	5%	79%	0	4	0	2		28%	30%	42%	18%	0,55	0,72	0	0,48	0,81	1	0,29	0,91	2	0,45	0,82	1
Light Grey	8409 Solid	7%	26%	67%	2	1	2	1		18%	48%	34%	5%	0,45	0,59	1	0,42	0,71	1	0,27	0,84	2	0,40	0,73	1
	8409 Sheer	54%	16%	30%	0	2	0	4		60%	23%	17%	51%	0,61	0,80	0	0,51	0,86	0	0,30	0,94	2	0,48	0,87	1
	8409 Overall	27%	22%	51%	0	3	0	3		36%	38%	26%	26%	0,52	0,68	0	0,45	0,76	1	0,28	0,88	2	0,43	0,78	1
Grey	8410 Solid	6%	20%	74%	2	2	2	1		18%	44%	38%	5%	0,47	0,62	1	0,43	0,73	1	0,27	0,84	2	0,41	0,75	1
	8410 Sheer	48%	13%	39%	0	3	0	3		55%	22%	23%	45%	0,61	0,80	0	0,51	0,86	0	0,30	0,94	2	0,48	0,87	1
	8410 Overall	24%	17%	59%	0	3	0	2		34%	35%	31%	23%	0,53	0,70	0	0,46	0,78	1	0,28	0,88	2	0,44	0,80	1
Dark Grey	8411 Solid	3%	9%	88%	3	2	2	1		15%	39%	46%	3%	0,49	0,64	1	0,44	0,75	1	0,28	0,88	2	0,43	0,78	1
	8411 Sheer	42%	6%	52%	0	3	0	3		52%	20%	28%	42%	0,62	0,82	0	0,52	0,88	0	0,30	0,94	2	0,49	0,89	1
	8411 Overall	20%	8%	72%	0	4	0	2		31%	31%	38%	21%	0,55	0,72	0	0,47	0,80	1	0,29	0,91	2	0,45	0,82	1
Anthracite	8412 Solid	4%	6%	90%	3	2	2	1		16%	36%	48%	4%	0,51	0,67	0	0,45	0,76	1	0,28	0,88	2	0,43	0,78	1
	8412 Sheer	41%	4%	55%	0	3	0	3		52%	18%	30%	42%	0,63	0,83	0	0,52	0,88	0	0,30	0,94	2	0,49	0,89	1
	8412 Overall	20%	6%	74%	0	4	0	2		31%	29%	40%	21%	0,56	0,74	0	0,48	0,81	1	0,29	0,91	2	0,46	0,84	1
Black	8413 Solid	3%	3%	94%	3	2	2	0		14%	34%	52%	3%	0,51	0,67	0	0,46	0,78	1	0,28	0,88	2	0,44	0,80	1
	8413 Sheer	37%	2%	61%	0	4	0	3		50%	16%	34%	40%	0,64	0,84	0	0,53	0,90	0	0,30	0,94	2	0,50	0,91	0
	8413 Overall	17%	3%	80%	0	4	0	2		29%	27%	44%	20%	0,56	0,74	0	0,48	0,81	1	0,29	0,91	2	0,46	0,84	1

*Referenzverglasungen aus / reference glazings from "EN 14501"

A= Einfachverglasung / Single glazing – U=5,8 W/(m²K) , g=0,85

B= Doppelverglasung / Double glazing – U=2,9 W/(m²K) , g=0,76

C= Doppelverglasung mit Low-E Beschichtung / Double glazing with low-e coating – U=1,2 W/(m²K) , g=0,59

D= Reflektierende Doppelverglasung mit Low-E-Beschichtung / Reflective double glazing with low-e coating – U=1,1 W/(m²K) , g=0,32

E= Dreifachverglasung mit Low-E-Beschichtung / Triple glazing with low-e coating – U=0,80 W/(m²K) , g=0,55

Wenn Sie Zahlen für andere als die oben genannten Verglasungstypen benötigen, zögern Sie bitte nicht, uns für eine genaue Berechnung zu kontaktieren.

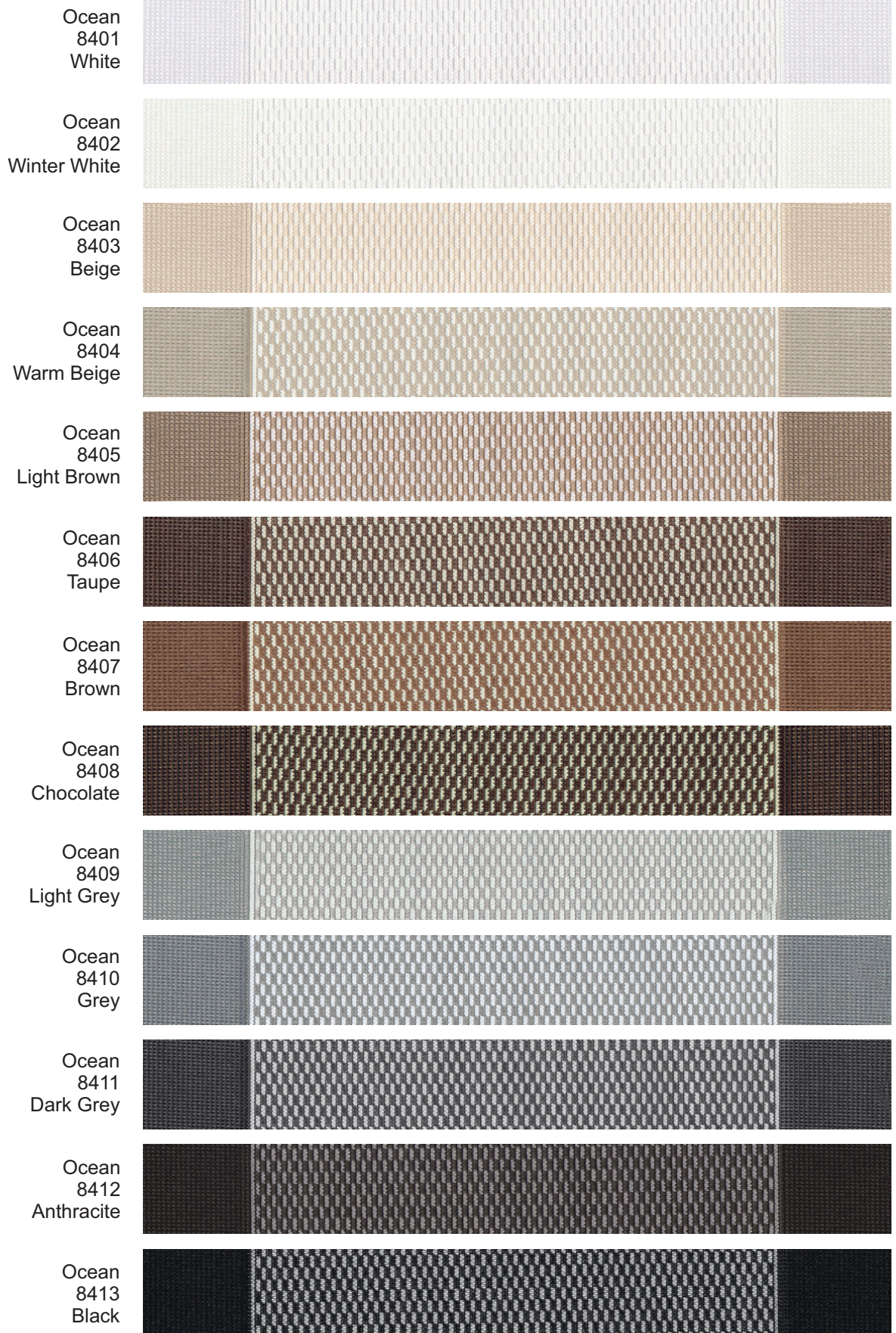
If you need figures for other glazing types than the ones above, please do not hesitate to contact us for an accurate calculation.

**Nach EU Norm für "Bildschirmarbeitsplätze" sind entsprechend der transmission geeignet

**Due to EU Guideline suitable for computer working places in reference to maximum light transmission

Alle oben genannten Informationen und Spezifikationen, die auf Durchschnittswerten basieren, dienen nur als Richtlinie. Sundrape behält sich das Recht vor, diese Informationen und Spezifikationen ohne vorherige schriftliche Ankündigung von Zeit zu Zeit zu ändern oder zu modifizieren, vorbehaltlich eines Programms zur kontinuierlichen Produktverbesserung.

All the above information and specifications, which are based on average values, are intended as a guide only. Sundrape reserves the right to change, alter, or modify this information and specifications without prior written notice from time to time subject to a program of continuous product improvement.



Symphony

Preisgruppe / Price Group **5**

Technische Daten / Technical Datasheet

Qualität Quality	Symphony (84x)	
Verwendbar für Usable For	Lamelle Vertical	
Basismaterial Base Material	100 % Polyester	
Gewicht ca. Weight approx.	80 g/m ±10g	
Breite Width	41 cm ± 1.5cm	
Warendicke ca. Thickness approx.	Solid: 0,60 mm Sheer: 0,41 mm	(EN ISO 5084)

Reibechtheit Fastness to Rubbing	trocken(dry): > 4 feucht(wet): > 3-4	(EN ISO 105-X12)
Lichtechtheit Light Fastness	min. 4	(EN ISO 105-B02)
Feuchtigkeitsbeständigkeit ja Moisture Resistance	yes	
Rollenlänge ca. Roll length approx.	~ 100 m ~ 100 m	
Verarbeitungshinweis Manufacturing Guidance	heiß schneidbar hot knife cut	
Reinigungsanleitung Cleaning Instructions	kalte Handäsche cold handwash	

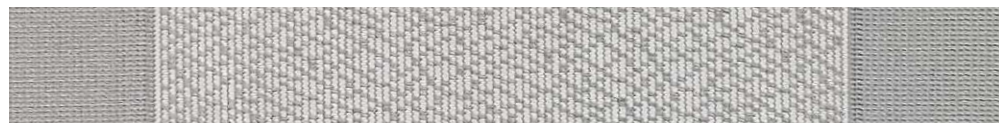
Optische & Thermische Werte / Optical & Thermal Values

Farbe colours	Qualität quality	Textil Fabric										Textil + Verglasung Fabric + Glazing																		
		Sichtbares Licht Visible Light EN 410			Klassifizierung Classification EN 14501				N.E.S.W.	Solare Wärme Solar Heat EN 410				Referenzverglasungen Reference Glazings EN ISO 52022-1 / EN 14501																
		TV	RV	AV	Blendschutz Glare Control	Sichtbarkeit nach außen Outdoor Visibility	Sichtschutz bei Nacht Night Privacy	Tageslichtnutzung Daylight Utilisation	Arbeitsplätze Ausrichtung** Workstation Orientation**	Ts	Rs	As	TUV	Verglasung Glazing B*			Verglasung Glazing C*			Verglasung Glazing D*			Verglasung Glazing E*							
Icon	Icon	Icon	Icon	Icon	Icon	Icon	Icon	Icon	Icon	Icon	Icon	Icon	Icon	Icon	Icon	Icon	Icon	Icon	Icon	Icon	Icon	Icon	Icon	Icon	Icon	Icon	Icon	Icon	Icon	Icon
Winter White	8414 Solid	25%	71%	4%	0	0	2	3		25%	68%	7%	8%	0,36	0,47	1	0,36	0,61	1	0,25	0,78	2	0,35	0,64	1					
	8414 Sheer	65%	33%	2%	0	2	0	4		65%	32%	3%	54%	0,58	0,76	0	0,48	0,81	1	0,29	0,91	2	0,46	0,84	1					
	8414 Overall	42%	55%	3%	0	2	0	3		42%	53%	5%	29%	0,45	0,59	1	0,41	0,69	1	0,27	0,84	2	0,39	0,71	1					
Grey	8415 Solid	8%	36%	56%	2	1	2	1	☼	18%	54%	28%	5%	0,42	0,55	1	0,40	0,68	1	0,26	0,81	2	0,39	0,71	1					
	8415 Sheer	55%	16%	29%	0	2	0	4		64%	10%	26%	50%	0,68	0,89	0	0,55	0,93	0	0,31	0,97	2	0,52	0,95	0					
	8415 Overall	28%	28%	44%	0	3	0	3		38%	35%	27%	25%	0,53	0,70	0	0,46	0,78	1	0,28	0,88	2	0,44	0,80	1					
Black	8416 Solid	3%	3%	94%	3	2	2	0	☼	15%	33%	52%	3%	0,52	0,68	0	0,46	0,78	1	0,28	0,88	2	0,44	0,80	1					
	8416 Sheer	42%	2%	56%	0	4	0	3		55%	17%	28%	44%	0,64	0,84	0	0,53	0,90	0	0,30	0,94	2	0,50	0,91	0					
	8416 Overall	20%	3%	77%	0	4	0	2	☼	32%	26%	42%	21%	0,57	0,75	0	0,49	0,83	1	0,29	0,91	2	0,47	0,85	1					

Symphony
8414
Winter White



Symphony
8415
Grey



Symphony
8416
Black



Fc - Wert / value

Der Beschattungsfaktor (FC) ist das Verhältnis des gesamten Sonnenenergiedurchlassgrads der Jalousie- und Beschattungskombination geteilt durch den g-Wert der Verglasung allein.

The Shading Factor (FC) is the ratio of the total solar energy transmittance of the blind and shading combination divided by the g value of the glazing alone.

G - Wert / value

Tatsächlich ist dies ein Maß für den Wärmegewinn. Der g-Wert, auch Sonnenfaktor genannt, ist das Maß für die Gesamtenergie, die die Verglasung bei Sonneneinstrahlung durchdringt. Sie ist die Summe zweier Werte: der Sonnendurchlässigkeit T_s , die die vom Glas aufgenommene und als langwellig nach innen wieder abgestrahlte Wärme ist, und Q_i der sekundäre interne Wärmeübergangsfaktor. Im Q_i absorbiert das Glas einen Teil der Energie und wandelt sie in langwellige Wärme um, von der ein Teil wieder nach außen und ein anderer Teil in den Raum abgestrahlt wird. Der g-Wert wird auch als Solar Heat Gain Coefficient (SHGC) und Solar Factor bezeichnet.

In effect this is a measure of heat gain. Also called solar factor, g-value is the measure of the total energy passing through the glazing when exposed to solar radiation. It is the sum of two values: the solar transmittance, T_s , which is the heat absorbed by the glass and re-radiated as long-wave inwards and Q_i the secondary internal heat transfer factor. Q_i is where the glass absorbs some of the energy converts it to long wave heat some of which is radiated back out and some radiated into the room. The g value is also called the Solar Heat Gain Co-efficient (SHGC) and the Solar Factor.

Gtot - Wert / value

Der Gesamtenergiedurchlassgrad von Verglasungen mit Sonnenschutz, genannt g_{tot}-Wert, gibt den Anteil der auftreffenden Strahlung an, der von dieser Kombination durchgelassen wird und liegt der DIN EN 13363-2 zugrunde.

The total energy transmittance of glazing with sunscreen, called g_{tot}-value, indicates the proportion of incident radiation transmitted by this combination and is based on DIN EN 13363-2

T - Transmission / transmission

T_v: Durchgangsstrahlung sichtbares Licht / *transmission visible light*

T_s: Durchgangsstrahlung solare Wärme / *transmission solar heat*

T_{uv}: Durchgangsstrahlung ultraviolettes Licht / *transmission ultraviolet light*

R - Reflektion / reflection

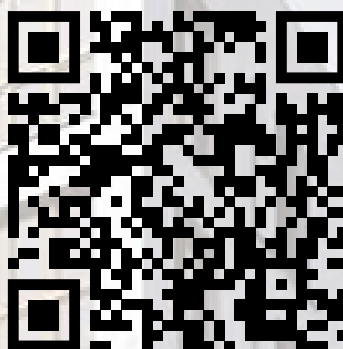
R_v: Reflektion sichtbares Licht / *reflection visible light*

R_s: Reflektion solare Wärme / *reflection solar heat*

A - Absorption / absorption

A_v: Absorption sichtbares Licht / *absorption visible light*

A_s: Absorption solare Wärme / *absorption solar heat*



Sundrape GmbH

Am Grasweg 4-6

D-27607 Geestland

Tel.: +49 (0) 4743.894-0

Fax: +49 (0) 4743.894-300

Email: info@sundrape.com

www.sundrape.com